

Accueil des familles des élèves de 6^{ème} et de 5^{ème} Jeudi 08 septembre 2022



Collège Marie Marvingt

• Bienvenue au Collège Marie MARVINGT

Sommaire

- Qui est Marie MARVINGT ?
- Le collège à la rentrée en quelques vignettes de présentation
 - Les résultats
 - Les personnels
- Une stratégie pédagogique et éducative dynamique
- Les spécificités du niveau 6^{ème} à travers les attendus du collège
- La communication avec les familles



Marie MARVINGT une femme illustre, pionnière d'avant guerre, sportive accomplie, inventrice dans l'aviation sanitaire, figure féministe. Une vie exceptionnelle construite sur des valeurs universelles:

- L'engagement
- La solidarité
- Le dépassement de soi
- Le féminisme
- L'ouverture sur le monde
- Le sport

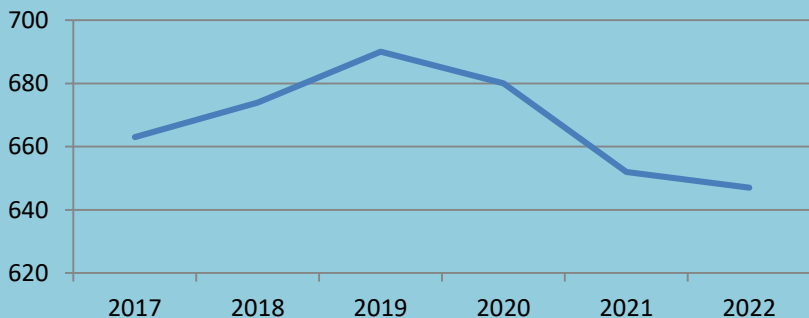


• Les effectifs de rentrée

Effectifs rentrée scolaire 2022

6ème	A	B	C	D	E	F	G	Total	ULIS	Filles	Garçons
Effectif	27	27	26	26	25	26	16	173	0	87	86
BIL ALLD		8	5					13			
5ème	A	B	C	D	E	F	G	Total	ULIS	Filles	Garçons
Effectif	24	24	24	28	27	25	16	168	2	86	82
ESP2	24	24	16	23	27	25	16	155			
ALLD2			8	5		0		13			
LCA			3	9	9	9		30			
4ème	A	B	C	D	E	F	G	Total	ULIS	Filles	Garçons
Effectif	27	28	26	28	27	27	16	179	5	77	102
ESP2	27	28	18	20	25	27	16	161			
ALLD2			8	8				16			
LCA			9	8	7	8		32			
3ème	A	B	C	D	E	F	G	Total	ULIS	Filles	Garçons
Effectif	28	29	30	29	30	29	16	191	5	100	91
ESP2	27	27	20	19	29	25	16	163			
ALLD2			8	9				17			
				11		10		30			

Evolution des effectifs hors SEGPA



Effectif total

711

350

361

- Les résultats au Diplôme National du Brevet

Résultats au DNB

	2020	2021	2022
Nb de candidats	160	154	137
Taux de réussite	90,00%	95,06%	93,40%
Admis sans mention	14,40%	19,48%	15,60%
Mention AB	11,30%	18,33%	26,56%
Mention B	23,80%	33,77%	23,40%
Mention TB	40,60%	27,92%	34,37%

- L'orientation post 3^{ème}

	2017	2018	2019	2020	2021	2022
Redoublement	0,7	0,7	2,5	1,2	1,7	0,6
Passage en 2 ^{nde} GT	79,1	71,4	62,7	69,8	76,3	67,7
Passage en 2 ^{nde} Professionnelle	12,2	20,4	23	17,8	13,9	23,6
Passage en CAP	8,2	7,5	11,8	11,4	8,1	8,5
Agriculture						
Apprentissage						
Autres situations						

- **Les personnels de l'établissement**

04	personnels de direction
53	professeurs
01	CPE-Conseiller d'Education
08	assistants d'éducation
01	pers. Équipe mobile de sécurité
02	pers. administratifs
14	agents-conseil départemental
03	pers. santé / orientation
05	Aides à la scolarisation



• **Le service de la vie scolaire**

Mme MATTHIA, Conseillère Principale d'Education (CPE) – 08 Assistants d'Education- AED interlocuteurs privilégiés des élèves, des adultes référents attentifs, disponibles et à l'écoute.

**Absence Retard
Dispense
Sécurité**

L'équipe prend en charge les élèves en dehors des heures de cours notamment lors des mouvements d'entrée et de sortie de l'établissement, les interours, les récréations, la pause méridienne, les études.

Le vivre ensemble

- Favoriser le bon climat de l'établissement
- Veillez au respect des règles de vie commune
- Participer à l'apprentissage de la citoyenneté et de la démocratie
- Développer le bien être des élèves
- Prévenir le décrochage scolaire

- **Les Personnels médico-sociaux**

 1 infirmière **Mme JOUY**

 (présente lundi, mardi, mercredi et jeudi)

 1 médecin scolaire

 (sur RDV)

 1 assistante sociale **Mme TRANCHAND**

 (présente mardi et vendredi)

 1 Psychologue Education Nationale **M ANDRE**

 (présent mardi après midi, vendredi matin)

ECOUTE

SOINS

P.A.I.

(Projet d'Accompagnement
Individualisé)

AIDE

- **Le service de GESTION – RESTAURATION SCOLAIRE**

- Des repas préparés sur place
- Passage au self informatisé (gabarit de la main)
- Prix du repas à l'unité : 3,70€ (ticket)
- Les élèves DP déjeunent 04 jours par semaine (lundi, mardi, jeudi, vendredi). A partir du 26/09, les élèves qui le souhaitent pourront passer DP 02 jours par semaine (un formulaire est à retirer au service de gestion avant le 16/09). Un changement de qualité peut être effectué en début de trimestre (26/09 – 31/12 – 31/03)
- Bourses des collèges (*instruction des demandes*)
- Fonds social (*saisie et nature des aides*)
 - *Mme Tranchand, assistante sociale, est présente les mardis et vendredis au collège (possibilité de prendre RDV via la vie scolaire).*

- Le projet d'établissement 2018-2022

- **Les axes du projet d'établissement**
 - **Axe 1 Assurer la réussite de tous en donnant du sens aux apprentissages**
 - Liaison inter cycles, liaison école-collège
 - Individualisation des parcours
 - Inclusion des élèves à besoins particuliers
 - Construire un parcours avenir pour chacun

 - **Axe 2 Former des citoyens responsable et développer le vivre ensemble**
 - Améliorer les comportements par l'information et la sensibilisation
 - Développer l'écocitoyenneté, entreprendre une démarche développement durable
 - Redonner leur place aux parents

 - **Axe 3 Ouverture vers l'extérieur**
 - Ouverture culturelle à travers les parcours artistiques
 - Ouverture Européenne

- Les attendus sur les niveaux 6^{ème} et 5^{ème}

- Des **programmes écrits** par cycles à partir d'un **socle commun**, qui présente ce que tout élève doit savoir et maîtriser à la fin de la scolarité obligatoire. L'année scolaire est découpée en trimestre.

Cycle 3 - Consolidation

CM1 - CM2 - 6^e

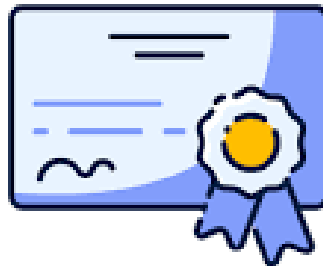
Cycle 4 - Approfondissements

5^e - 4^e - 3^e

- La classe de 6^e est la dernière du cycle 3. Elle a pour objectif d'affermir les acquis fondamentaux de l'école élémentaire et d'initier les élèves aux disciplines et méthodes propres à l'enseignement secondaire.
- La classe de 5^{ème} est la première du cycle 4 et permet aux élèves de développer leurs compétences et leurs connaissances dans différents champs disciplinaires, y compris dans les différents parcours éducatifs: Avenir, citoyen, éducation artistique et culturelle et santé.

- **PIX en classe de 5^{ème}**

Depuis la rentrée scolaire 2019, le dispositif PIX remplace le brevet informatique et internet (B2i) et le niveau 1 de la certification informatique et internet (C2i). **PIX est un outil permettant d'évaluer en ligne les compétences numériques des élèves, des étudiants et des stagiaires en formation continue**

The logo for PIX, featuring the lowercase letters 'pix' in a stylized font. The 'p' and 'i' are blue, and the 'x' is yellow.The logo of the French Republic, featuring the French flag (blue, white, and red vertical stripes) above the text 'RÉPUBLIQUE FRANÇAISE' and the motto 'Liberté Égalité Fraternité'.

À CHAQUE CLASSE SON EMPLOI DU TEMPS

6^e



5^e



4^e



3^e



	6 ^e	5 ^e	4 ^e	3 ^e
Français	4h30	4h30	4h30	4h
Mathématiques	4h30	3h30	3h30	3h30
Histoire - géographie	3h	3h	3h	3h30
Enseignement moral et civique	3h	3h	3h	3h30
Langue vivante 1	4h	3h	3h	3h
Langue vivante 2	-	2h30	2h30	2h30
Sciences de la vie et de la Terre		1h30	1h30	1h30
Sciences physiques	4h	1h30	1h30	1h30
Technologie		1h30	1h30	1h30
Éducation physique et sportive	4h	3h	3h	3h
Arts plastiques	1h	1h	1h	1h
Éducation musicale	1h	1h	1h	1h

EDT type de 6e

Professeur principal : Mme VOILEAU

	lundi	mardi	mercredi	jeudi	vendredi
8h00	EDUCATION MUSICALE Mme GALICHET salle 310 - musique			MATHEMATIQUES Mme VOILEAU NS2	ANGLAIS LV1 Mme BONNEAU salle 113
9h00	ANGLAIS LV1 Mme BONNEAU salle 113	TECHNOLOGIE M. LAOANANT salle 202	FRANCAIS Mme PERRUCHET salle M3	ANGLAIS LV1 Mme BONNEAU salle 113	SCIENCES VIE & TERRE Mme LECLAIR salle 306
9h55					
10h10	MATHEMATIQUES Mme FREDOUELLE, Mme VOILEAU NS1, NS2		ANGLAIS LV1 Mme BONNEAU salle 113		PHYSIQUE-CHIMIE M. CHAPEAUCOUP salle 307
11h10	SCIENCES VIE & TERRE Mme LECLAIR salle 306	ED.PHYSIQUE & SPORT. M. LE BRIS	MATHEMATIQUES Mme VOILEAU salle 301	ED.PHYSIQUE & SPORT. M. LE BRIS	HISTOIRE-GEOGRAPHIE M. GUY salle 208
11h30					
12h05					
13h00	FRANCAIS Mme PERRUCHET salle M3				
13h55	FRANCAIS Mme PERRUCHET salle M3	MATHEMATIQUES Mme VOILEAU salle 301		ARTS PLASTIQUES Mme LEBOUIN salle 303 - Arts Plast.	FRANCAIS Mme PERRUCHET salle M3
14h50					
15h05	HISTOIRE-GEOGRAPHIE M. GUY salle 208	FRANCAIS Mme PERRUCHET salle M3		HISTOIRE-GEOGRAPHIE M. GUY salle 208	MATHEMATIQUES Mme VOILEAU salle 301
16h05					
17h00					

EDT valable jusqu'au vendredi 9 septembre 2022 inclus

Autorisation de sortie : En fonction des cours assurés


DEMI-PENSIONNAIRE DANS L'ETABLISSEMENT 4: Midi (lun. mar. jeu. ven.)

- La répartition de la prise en charge des niveaux
 - Le suivi du niveau 6^{ème} est pris en charge par M. GUEGADEN.
 - principal-adjoint.0440316E@ac-nantes.fr
 - Le suivi du niveau 5^{ème} est pris en charge par M. CADIC
 - principal.0440316E@ac-nantes.fr
- Les outils de communication
 - **Les entretiens individuels et les rencontres programmées** (*dates et modalités à définir*)
 - **Le carnet de liaison**

C'est l'outil essentiel de communication entre le personnel de l'établissement et les responsables de l'enfant.
L'élève doit l'avoir en permanence sur lui et ses parents doivent le consulter régulièrement.

- **Le site internet de l'établissement**
marie-marvingt.loire-atlantique.e-lyco.fr

Fil d'actualité du collège



RENTREE


2022

Rentrée scolaire 2022

Août 30, 2022

Retrouvez sur notre page Rentrée scolaire toutes les informations de rentrée : Inscription en 6e, fournitures (attention une deuxième session de commande est ouverte jusqu'au 3 juillet pour ceux qui...

[lire la suite](#)



menu
de la semaine.

Menus du 1er et 2 septembre

Août 29, 2022

[lire la suite](#)

Résultats
DNB 2022


Résultats du DNB

Juil 8, 2022

Les résultats du DNB sont parus. Rendez-vous sur le site de publication officiel


[lire la suite](#)

Juin 2022
Créations
musicales
RAP/SLAM



Les élèves de 4e du collège se forment à l'exercice de
L'ÉLOQUENCE

Isocrate 2022



LES BOURSES DE COLLÈGE ET DE LYCÉE

Aides financières Collège Lycée

Retrouvez toutes les informations sur les modalités d'attribution, le montant et le calendrier des demandes de bourses de collège et de lycée.

• Elyco et la plateforme It's learning



Un environnement numérique de travail partagés entre les enseignants et les élèves (travaux de groupe, travaux scolaires spécifiques...)

- Code EDUCONNECT
 - Elèves – Mise en place des codes et ouverture des comptes sur le niveau 6^{ème} du 05 au 16 septembre en cours de technologie
 - Parents – Vous serez destinataires de votre code personnel par le biais d'un envoi courriel le vendredi 09 septembre.
 - Il est conseillé de rediriger les messages E.LYCO vers votre boîte mail personnelle (paramètres)

Connexion elyco/pronote

Collège Marie Marvingt
BOUGUENAIS



Accueil Le collège Infos pratiques Enseignements Actions et Projets

Cliquez ici

Connexion e-lyco

Collège Marie Marvingt (ex la Neustrie)

10 rue de la Neustrie 44340 Bouguenais

02 40 65 10 04

ce.0440316e@ac-nantes.fr

viescolaire.neustrie@ac-nantes.fr

Découvrez le collège en vidéo



Fil d'actualité du collège



Connexion elyco/pronote

Accueil Espaces de travail Communautés Calendrier Chef d'étab. Bibliothèque Administration Media Centre Services Externes Plus

11 21 1

Communication : cliquez ici pour envoyer des mails ou en recevoir. Vous pouvez gérer les réceptions en cliquant sur l'onglet « transférer sur ma boîte mail » dans les paramètres.

COLLEGE MARIE MARVINGT (44-BOUGUENAIS)

Actu depuis le site internet

Rencontres collectives parents professeurs de rentrée



En cette rentrée 2022, des rencontres collectives parents/professeurs

réunions collectives de rentrée

sont organisées au collège pour tous les niveaux, et selon les modalités suivantes : Niveau 6ème : Le jeudi 08 septembre 2022 à 18h00. La rencontre se déroulera en deux temps : De 18h00 à 19h00 avec l'équipe de direction (salle polyvalente) De 19h00 à 20h00 avec [...]

Rentrée scolaire 2022



Retrouvez sur notre page Rentrée scolaire toutes les informations de

rentrée : Inscription en 6e, fournitures (attention une deuxième session de commande ouverte jusqu'au 3 juillet pour ceux qui ont raté la première), calendrier de rentrée...



Cliquer sur « Pronote » pour accéder à Pronote.

Si problèmes, faire un mail à ce.0440316E@ac-nantes.fr

itslearning | Interopérabilités VS | COLLEGE LA NEUSTRIE - PRONOTE

https://0440316e.index-education.net/pronote/dire

Les plus visités | Débuter avec Firefox | Collège La Neustrie - ... | ac-nantes.fr - Accueil | Direction des services ...

COLLEGE LA NEUSTRIE

Espace Direction - M. TEMPLERAUD J. (Principal)

Mes données | Procédures disciplinaires | **Emploi du temps** | Communication 18

Classes/Groupes | Professeurs | Personnels | Salles | Matériels

Emploi du temps des classes/groupes | 6A | << De la classe >>

	sept.	oct.	nov.	déc.	janv.	févr.	mars	avr.	mai	juin
08h00	MATHEMATIQUES CHARTIER A. salle 109									
09h00	FRANCAIS MASNYK K. salle P1		ED.PHYSIQUE & SPORT. NOUVEL D.							
10h00	ANGLAIS LV1 LE BIHAN J. salle 104									
11h00	HISTOIRE-GEOGRAPHIE PROUST C. salle 207		FRANCAIS MASNYK K. salle P1							
12h00										
13h00										
14h00	ALLEMAND LV2 COLIN S. [6ABbi] salle 210		ALLEMAND LV2 COLIN S. [6ABbi] salle 210							
15h00	ANGLAIS LV1 LE BIHAN J. [6AANG4H] salle 104		SCIENCES VIE & TERRE HUET A. salle 306							
16h00	MATHEMATIQUES CHARTIER A. salle 109									
17h00										

La plateforme vous permet d'accéder :

- L'EDT quotidien de votre enfant
- aux évaluations
- Cahier de texte de la classe
- Gérer les rencontres individuelles programmées